



Performance audiovisuelle [ambient industrial]

À travers cette performance audiovisuelle, Elsa Martinez (synthétiseurs) et Mayeul Toulemonde (VJing) proposent une expérience contemplative à la structure évolutive. Cette recherche dessine le paysage d'une musique concrète et texturée. Une composition narrative convoquant les esthétiques des musiques expérimentales et des arts numériques.

Orchestré par Mayeul, le visuel audio réactif exploite et altère des photographies argentiques réalisées par Elsa. Ces dernières se confondent à un ensemble de photogrammétriques (modélisations 3D en nuage de points), dont certaines peuvent être réalisées *in situ*.

Espace interactif, multisensoriel, où le glitch, le bug, le larsen sont autant d'écarts accueillis, résonances organiques et industrielles se confondent en ostinatos synthétiques.

instagram

@ayant_____

youtube

@Ayant_soundvision

facebook

@Ayant

mail

ayant@antredudrac.com

tel-s

06 44 25 26 17 [E.M]

06 58 70 34 83 [M.T]

site_web

antredudrac.com/projet/ayant/

production l'Antre du Drac



Sur scène, les artistes interrogent et expérimentent des mouvements et postures matériologiques, modélisations chorégraphiées, glitches, défaillances, vibrations soniques et lumineuses en échos : nous apercevons des formes non référencées, invisible matérialité des objets numériques. Narratif, organique, l'espace-temps invite la transe. Se confondent aux sonorités expérimentales *ambient*, essences de textures et syntaxes en devenir. La plasticité constitutive du sonore est confrontée à une conception optique de l'espace, celle-ci met en évidence la dislocalité propre au sonore incorporel et évanescent. Le regard, attentif au contour des figures, et l'écoute, sensible à leur devenir.



extrait vidéo ↑ ↑ ↑

<https://www.instagram.com/p/DIOyZ0ZCRrP/>

Mayeul Toulemonde

ielle

Artiste numérique basée à Toulouse, Mayeul propose des installations multimédia immersives : vidéoprojection, composition de déchets électroniques, travail photographique imprimé sur support iridescent ou écran obsolète. Avec TouchDesigner, iel programme des visuels audio-réactifs pour le projet exploratoire Ayant, en duo avec la musicienne Elsa Martinez. Iel intègre également à ce titre JEROSZ, trio de jazz minimaliste électronique. Forts de cette expérience du traitement multimédia et à l'occasion de collaborations scientifiques, Mayeul étend sa pratique à la visualisation de données à titre de vulgarisation sensible. Iel enseigne l'art vidéo en Licence d'Arts Plastiques à l'université de Toulouse et mène des ateliers TouchDesigner pour le master XR et la Licence pro infographie de l'ENSAV.

videoLive(VJ) ;
videogame controllers, midi input, audio input

mail : mayeul.toulemonde@gmail.com
tel : 06 58 70 34 83
insta : @mayeul_e
youtube : <https://www.youtube.com/@Maveul.e>

Elsa Martinez

elle

Artiste sonore et improvisatrice basée à Toulouse, Elsa Martinez est diplômée d'un master de recherche en musicologie à l'université Toulouse - II Jean Jaurès. Son mémoire interroge l'historiographie du jazz au travers des relectures. Elle intègre en 2024 la formation « Parcours d'Artiste » (Fédération Octopus) avec le trio de transe électro bruitiste AyAy. En collaboration avec l'artiste visuelle Mayeul Toulemonde, Elsa développe en parallèle JEROSZ, trio jazz minimaliste électronique VJ (finaliste Jazz Migration #11, prix Action Jazz 2025) ainsi que la performance audiovisuelle d'ambient industrial Ayant. Depuis septembre 2025, elle étudie au CRR de Toulouse en composition électro acoustique auprès de Guillaume Hermen. Sur scène, Elsa interroge et expérimente une recherche de sonorités altérées, échos des esthétiques des musiques improvisées, jazz et électroniques.

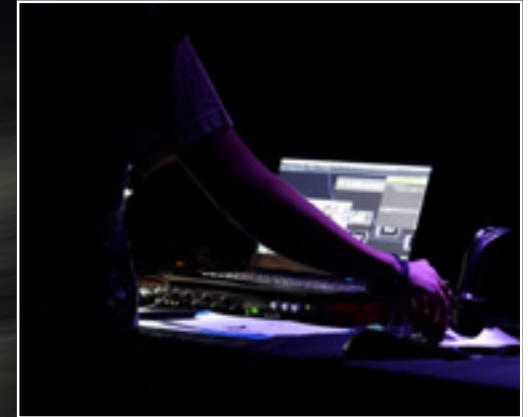
synthéthiseur_séquenceur_FX

mail : elsa.martinez.pro@gmail.com
tel : 06 44 25 26 17
insta : @ivresse_de_pacotille
youtube : <https://www.youtube.com/@Elsa.Martinez>

↓↓↓ live == *Girls Don't Cry Festival, Toulouse*, décembre_25



photos : Raphaël Pigéat



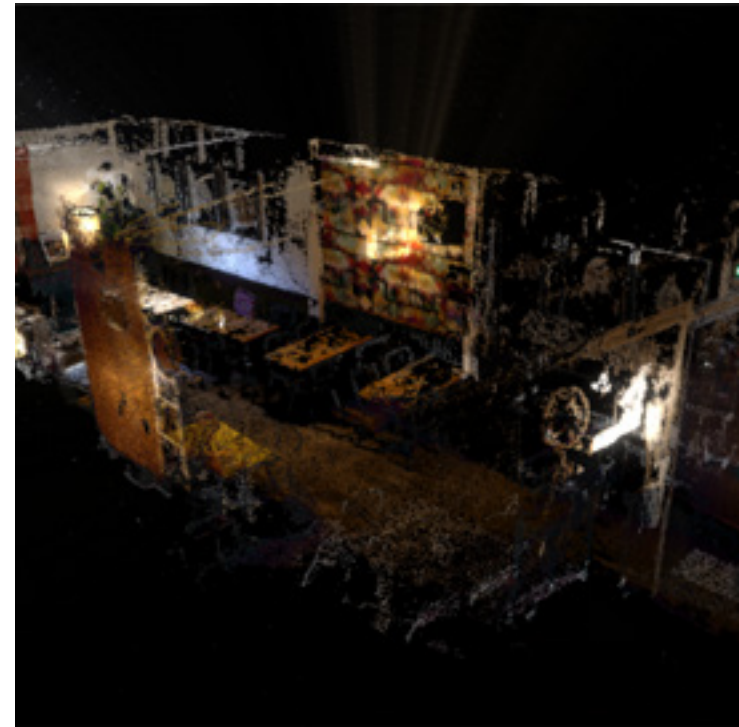
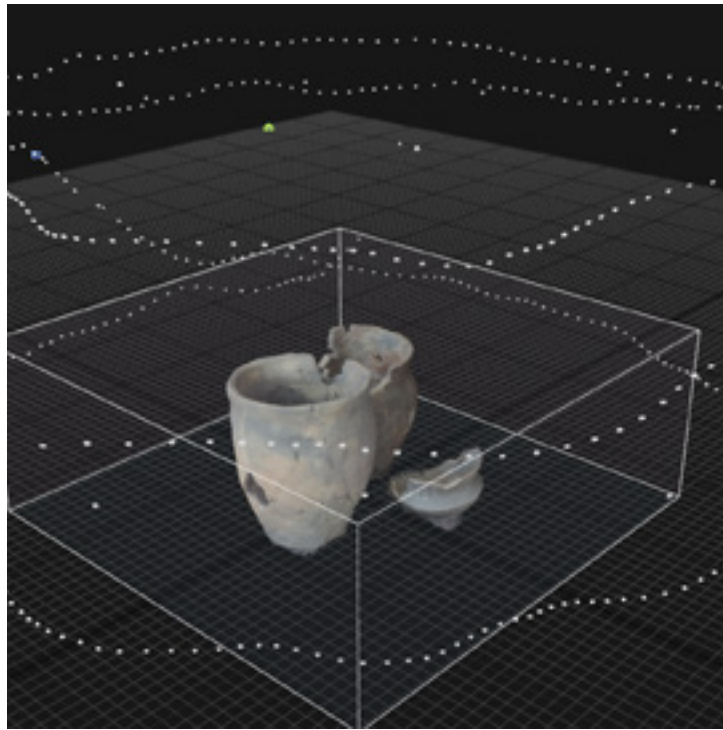
extrait vidéo ↑

<https://youtu.be/ZZNX5MDul6U>

courte vidéo de présentation →

<https://www.instagram.com/p/DQUYh12j0gt/>

research & dev [...]



...] *

photos : Léane Oddes Aguilar



extrait vidéo ↑ ↑ ↑

<https://youtu.be/aU45a6r9u6A>

live == *Dalidaark*, **Toulouse**, novembre_24



✂ → * concerts_lives_Ayant :: ← ✂

2026

- 13_mai Le Poinçonneur, Toulouse (31)
- 30_avril « [KAAARST] release party », DAda, Toulouse (31)
- 19_mars Collectif Méandre, Gare de Cahors (46)
- 18_mars Le Taquin, Toulouse (31)

2025

- 07_décembre Girls Don't Cry Festival, Toulouse (31)
- 15_août Vernissage de l'exposition « Nothing is Permanent », La Cheminée, Albi (81)
- 03_avril DAda / MIAM Édition, Toulouse (31)
- 28_mars IPN / Finissage de l'exposition S'enforester, Toulouse (31)
- 23_février Bondu Pont, Toulouse (31)

2024

- 23_novembre Dalidaark, Toulouse (31)

À venir

- 23_mars_26 Nuit des musées, Centre archéologique de Montans (81)
- 17_juillet_26 Festival Contemporaineus, Reus (ES)
- 25_juillet_26 La Vadrouille Festival, Poucharramet (31)
- 26_mars_27 Pavillon Blanc, Colomiers (31)

Ayant

Performance audiovisuelle
[ambient industrial]

Rider / Fiche technique

Elsa Martinez [synthétiseur / séquenceur / FX]

Mayeul-e Toulemonde [vidéoprojection]

ayant@antredudrac.com

06 44 25 26 17

Accueil

TRANSPORT ET ARRIVÉE

Nous nous déplaçons en train, prévoir un lift entre la gare et le lieu de représentation.

CATERING

Repas : l'organisateur doit fournir au groupe **2 repas végétariens**. L'heure du repas est à définir avec le groupe en fonction de l'horaire de la représentation.

LOGES

Une loge propre, calme et confortable avec toilettes à disposition des artistes à leur arrivée avec une prise 230V. Cette loge doit fermer à clé et la clé doit être remise à un responsable du groupe.

HÉBERGEMENT

Il sera peut-être nécessaire d'héberger l'ensemble du groupe à l'issue de la prestation. Auquel cas, il faudra prévoir une nuit avec petits déjeuners pour 2 personnes (au minimum une chambre composée de deux lits indépendants). Dans le cas d'une arrivée anticipée, l'ensemble des membres du groupe devra pouvoir avoir accès à ce logement afin de se reposer et déposer ses affaires.

BALANCES

La durée des balances sera de **45 minutes minimum**. Ajouter à ce temps **30 minutes** pour installer le matériel et 15 minutes pour libérer le plateau. Donc prévoir une plage horaire d'au moins **1h30**.

MERCH

Prévoir un espace de merch.

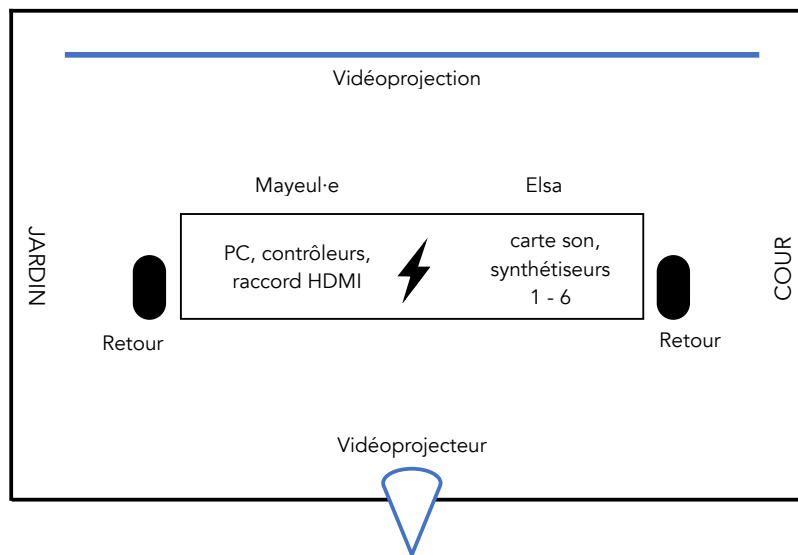
Technique

BACKLINE À FOURNIR

- Un système de diffusion professionnel adapté à la salle (SUB compris)
- 2 retours (MAX2, X15, M15...)
- 1 DI stéréo
- Vidéoprojecteur
- Toile de projection
- Câble HDMI *raccordé à la scène*
- Réalisation de la performance dans l'obscurité
- Table ou praticable (200 x 60 x 110cm)
- 1 micro voix (pour prise de parole en fin de set)

PLAN DE SCÈNE

La disposition de la table dépendra du dispositif de projection, les artistes ne doivent pas masquer la projection. Possibilité de la disposer côté jardin.



PATCH

Sortie stéréo unique depuis la carte son

L'ensemble des séquenceurs / synthétiseurs ci-dessous sont traités par notre carte son.

PATCH IN CARTE SON			
#	Intrument	DI	Connexion
1	MC-707 L	<i>Fourni</i>	XLR
2	MC-707 R	<i>Fourni</i>	XLR
3	Volca FM L	<i>Fourni</i>	XLR
4	Volca FM R	<i>Fourni</i>	XLR
5	SP-404MKII L	DI	XLR
6	SP-404MKII R	DI	XLR

CONDUITE LIGHT

Réalisation de la performance dans l'obscurité, possibilité de lumières ambiantes tamisées dans la salle et légers stroboscopes sur le dernier quart d'heure du set. Pas de fumée afin de ne pas altérer l'intensité de la projection.

Merci de prendre contact avec nous suffisamment à l'avance en cas de difficultés de planning et/ou de line-check